

# Monitor Arm

≤ 49"	≤ 49"	≥ 1000R
12-19 kg 26.46-41.89 lbs	7.5-14.5 kg 16.53-31.97 lbs	
MONITOR	CURVED	

## 安裝說明書

## Installation Manual

## 取り付けマニュアル

## Manuel d'installation

## Installationsanleitung

## Manual da instalação

## Manual de instalación

## Instalacja ręczny

## РУКОВОДСТВО УСТАНОВКИ

## Manuale di installazione

## Installationsmanual

## 설치 매뉴얼

78WUC1Q0101A v3

### 中文 安全警告

- 為確保安全，在安裝前，請先詳細閱讀本安裝說明書並遵守內容，妥善保存本安裝說明書於安全的地方，以便日後參考。
- 因錯誤的安裝及操作方式所產生的設備損壞及人員傷害，本製造商將完全不承擔所衍生的相關法律責任。
- 本產品之設計內容皆經安裝及拆卸，若因人為或天然災害，如地震、颶風、等，所造成之設備損壞及人員傷害，本製造商將完全不承擔所衍生的相關法律責任。
- 安裝前應顯示及本產品由專業人員執行安裝。
- 無論安裝或移除本產品，至少需由2人執行，以避免沉重的物品掉落造成人員傷害或物品損毀。
- 只能安裝於水平的桌面，避免傾斜的桌面。
- 為了安全及防止意外發生，安裝前，需檢查桌面的結構及選擇耐久性高的適當位置。
- 桌面需能承受桌面顯示器及鍵盤架總重量4倍以上，且需確保有足夠的強度能承受地震震及其他外力的振動。
- 請勿自行變更任何零件，勿使用已破損的零件，若有任何問題請與您的經銷商聯絡。
- 鎖緊螺絲(切勿以過大的扭力鎖緊螺絲)，以免過緊螺絲斷裂或螺絲的損壞。
- 因美國種類及安裝施工品質非本製造商所能控制，本產品所保固範圍只限產品本身，本產品保固期限3年。
- 本製造商保有無預警變更產品設計之權利。
- 若有任何條款爭議，請以英文說明書為主。

### 日本語 注意

- 安全にご使用いただく為に、設置前に本マニュアルに記載された手順をよくご確認ください。本マニュアルはいつでも参照できるように大切に保管してください。
- 不適切な取り付け/取り外しにより発生した設備の損害及び人員の傷害に対しては、当社は一切の法的責任を負いません。
- 本製品は取り付け及び取り外しが容易に出来るよう設計されております。人為的または地震・台風などの自然災害によって発生した設備の損害及び人員の傷害に対しては、当社一切の法的責任を負いません。
- 本製品の取り付けには必ず専門の業者に依頼してください。
- 重い物品の落下による人員或は物品の損傷を避ける為、本製品の取り付け/取外しは少なくとも二人で行う必要があります。
- 只能安裝於水平的桌面，避免傾斜的桌面。
- 為了安全及防止意外發生，安裝前，需檢查桌面的結構及選擇耐久性高的適當位置。
- 桌面需能承受桌面顯示器及鍵盤架總重量4倍以上，且需確保有足夠的強度能承受地震震及其他外力的振動。
- 請勿自行變更任何零件，勿使用已破損的零件，若有任何問題請與您的經銷商聯絡。
- 鎖緊螺絲(切勿以過大的扭力鎖緊螺絲)，以免過緊螺絲斷裂或螺絲的損壞。
- 因美國種類及安裝施工品質非本製造商所能控制，本產品所保固範圍只限產品本身，本產品保固期限3年。
- 本製造商保有無預警變更產品設計之權利。
- 若有任何條款爭議，請以英文說明書為主。

### EN 1. Caution

- To ensure safety, please read this manual carefully before installation and follow the instructions herein. Store this manual in a secure place for future reference.
- The manufacturer shall not be liable for damage to equipment or personnel injuries arising out of incorrect installation or operation other than that covered in this manual.
- The subject product is designed for easy installation and removal. The manufacturer shall not be liable for damage to equipment or personnel injuries arising out of human factors or acts of God, such as earthquake or typhoon.
- It is recommended that the subject product be installed by qualified personnel only.
- At least two persons are needed to install or remove the product to avoid a hazard of falling objects.
- Only install on horizontal desks and avoid slanted desk surfaces.
- To ensure safe installation, first check the structure of the desk and select a secure mounting location.
- The desk should be strong enough to sustain a weight of at least four times the display and the subject product combined. The mounting location must be able to withstand earthquake or other strong shock.
- Do not modify any accessories or use broken parts. Contact your dealer with any questions.
- Tighten all screws (do not exert excessive force to avoid breaking the screw or damaging its thread).
- Since the manufacturer has no way to control the desk type and installation of this product, the warranty of the product shall only cover the body of the product. The warranty period of the product is 3 years.
- Manufacturer reserves the right to have design change without prior notice.
- Please consult the English language manual for any dispute on conditions.

### FR 1. Attention

- Afin d'assurer votre sécurité, nous vous prions de bien lire le manuel avant l'installation et de suivre attentivement les instructions qui y sont incluses. Conservez ce manuel dans un endroit sûr comme référence.
- Le fabricant ne sera tenu légalement responsable d'aucun dommage à l'équipement ou de blessure corporelle causés par une mauvaise installation ou utilisation de l'équipement autre que celle décrite au sein du présent manuel.
- Le produit est conçu de façon à faciliter l'installation et le déplacement. Le fabricant ne sera tenu responsable d'aucun dommage à l'équipement ou de blessure corporelle découlant d'erreur humaine ou de cas de force majeure, tels un tremblement de terre ou un typhon.
- Il est recommandé de ne permettre qu'à personnel qualifié d'installer le produit.
- À au moins deux personnes est nécessaire d'installer ou de retirer le produit pour éviter un risque de chute.
- Installer que sur les bureaux horizontaux et évitez les surfaces inclinées.
- Afin d'assurer la sécurité et la prévention des accidents, il est impératif de vérifier la structure des bureaux et de choisir un endroit solide avant de fixer le produit.
- Le bureau devrait être assez suffisamment fort pour soutenir un poids équivalent au moins quatre fois supérieur à celui du poids combiné de l'écran et du produit ensemble.
- Le fabricant se réserve le droit de modifier la conception sans préavis.
- Ne pas modifier les accessoires ou utiliser des parties cassées. Contacter votre revendeur avec toutes les questions.
- Remettez toutes les vis (n'utilisez pas de force excessive pour éviter d'abîmer les vis ou le filetage).
- Étant donné que le fabricant ne peut en aucun cas contrôler le type de bureau et la qualité de l'installation du produit, la garantie du produit ne couvre que le produit lui-même.
- Le fabricant se réserve le droit de modifier la conception sans préavis.
- Consultez le manuel en français pour tout désaccord quant aux conditions.

### DE 1. Vorsicht

- Lesen Sie bitte vor der Installation das Handbuch sorgfältig durch und befolgen alle Anweisungen, um die Sicherheit zu gewähren. Heben Sie das Handbuch auf, damit Sie später darin nachlesen können.
- Der Hersteller haftet für keine Geräte- oder Personenschäden, die durch unsachgemäße Installation oder Bedienung, die nicht in diesem Handbuch beschrieben ist, entstanden sind.
- Die Tischhalterung ist für eine einfache Installation und Demontage ausgelegt. Der Hersteller haftet nicht für Geräte- oder Personenschäden, die durch menschliche Faktoren oder höhere Gewalt wie z.B. Erdbeben oder Orkan entstanden sind.
- Wir empfehlen Ihnen die Tischhalterung nur von einem qualifizierten Techniker installieren zu lassen.
- Die Installation oder Demontage des Produkts muss von mindestens zwei Personen ausgeführt werden, um ein Gefährdungsrisiko durch Gegenstände herunterfallen zu vermeiden.
- Montieren Sie das Produkt nur an einen horizontalen Tisch. Vermeiden Sie schräge Oberflächen.
- Um die Sicherheit zu gewährleisten und Unfälle zu vermeiden, ist es notwendig, vor der Installation die Tischplatte auf Schäden zu überprüfen und eine unbeschädigte Stelle auszuwählen.
- Der Tisch muss stark genug sein, um ein Gewicht von mindestens dem Vierfachen des Gesamtgewichts des Anzeigegerätes und des Montagesatzes zu tragen. Der Montagesatz muss in der Lage sein, Erdbeben oder sonstige starke Erschütterungen standzuhalten.
- Montieren Sie kein Zubehörteile. Verwenden Sie keine beschädigten Teile. Wenden Sie sich an Ihren Händler, wenn Sie Fragen haben.
- Ziehen Sie alle Schrauben fest. (Wenden Sie nicht zu viel Kraft an, um ein Brechen der Schraube oder Beschädigen des Gewindes zu vermeiden.)
- Der Hersteller hat keinen Einfluss auf den Tischtyp und die Installation der Tischhalterung. Deshalb deckt die Garantie des Produkts nur das Tischmontageset selbst ab. Die Garantie des Produkts gilt für 3 Jahre.
- Der Hersteller behält sich das Recht vor, ohne vorherige Ankündigung Änderungen am Design vorzunehmen.
- Bitte ziehen Sie die englische Version des Handbuchs zu Rate, falls es Unstimmigkeiten hinsichtlich der Bedingungen gibt.

### ES 1. Precaución

- Para garantizar su seguridad, le este manual detenidamente antes de la instalación y siga sus instrucciones. Conserve este manual en un lugar seguro para futuras consultas.
- El fabricante no será legalmente responsable de ningún daño producido sobre el equipo o lesión personal causada por una instalación o uso no mencionado explícitamente en este manual.
- El dicho producto ha sido diseñado para instalar y retirar fácilmente el dispositivo. El fabricante no es responsable de los daños provocados sobre el equipo o las lesiones personales que se deriven de factores humanos o actos de fuerza mayor, como un terremoto o un tifón.
- Se recomienda que este producto sea instalado por personal cualificado.
- Para evitar que sea causada una lesión personal, el instalador o retrada deberá ser realizada por al menos dos personas.
- Instale el producto en una mesa horizontal. Evite las superficies sesgadas.
- Para garantizar su seguridad y evitar accidentes, compruebe la estructura de la mesa y seleccione un emplazamiento seguro antes de la instalación.
- La mesa debe tener fuerza suficiente para soportar un peso de al menos cuatro veces la pantalla y el soporte en conjunto. El lugar de montaje debe ser capaz de aguantar terremotos u otros golpes fuertes.
- No modifique ningún accesorio ni utilice componentes deteriorados.
- Póngase en contacto con su distribuidor si tiene alguna duda.
- Apreñete todos los tornillos (no ejerza demasiada fuerza para evitar que se rompa el tornillo o se dañe la rosca).
- Dado que el fabricante no dispone de ningún método para comprobar el tipo de mesa e instalación del dicho producto, la garantía del producto cubre únicamente el dicho producto. El periodo de garantía de este producto es de 3 años.
- El fabricante se reserva el derecho de cambiar el diseño sin previo aviso.
- Consulte el manual en inglés si tiene alguna duda acerca de las condiciones.

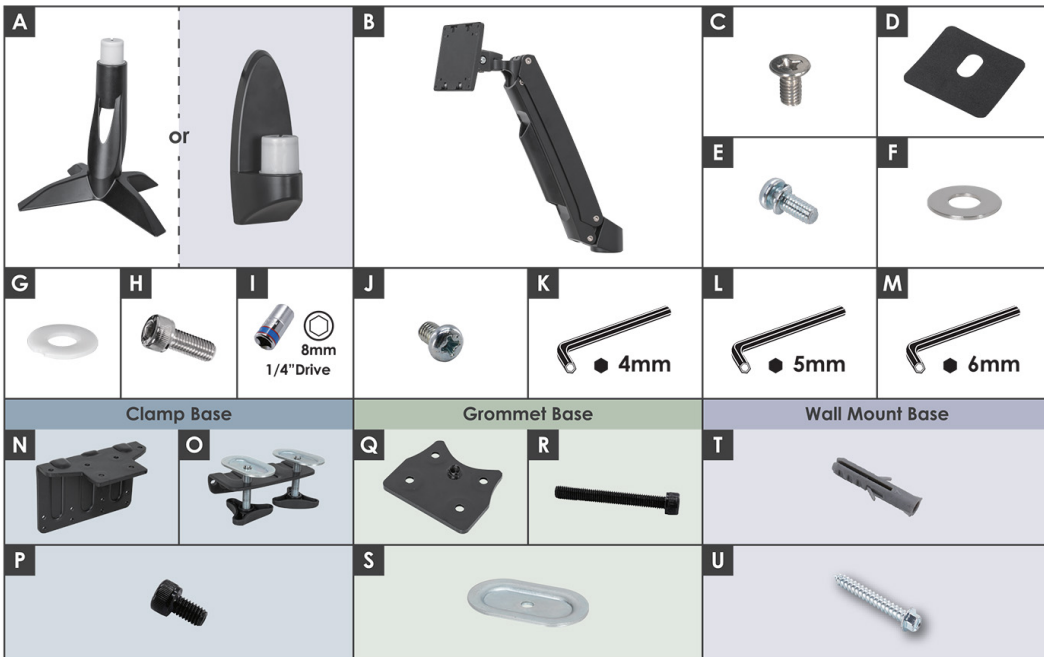
### PT 1. Cuidado

- Para garantir a segurança, queira ler atentamente este manual, antes da instalação e seguir as instruções aqui contidas. Guarde este manual num local seguro, para consulta posterior.
- O fabricante não será legalmente responsável por quaisquer danos no equipamento ou lesões pessoais decorrentes da instalação ou funcionamento incorretos, para além do abordado neste manual.
- Este produto é concebido para fácil instalação e remoção. O fabricante não será responsável por danos no equipamento ou lesões pessoais decorrentes de factores humanos ou eventos de força maior, tais como um sismo ou um tornado.
- Recomendamos-se que a instalação desse produto seja realizada apenas por pessoal qualificado.
- Se não necessários, pelo menos, duas pessoas para instalar ou remover o produto, para evitar o perigo de queda de objetos.
- Instale apenas em superfícies horizontais e evite superfícies inclinadas (com inclinação).
- Para assegurar uma instalação segura, verifique primeiro a estrutura da superfície de apoio e selecione um local de montagem seguro.
- A superfície de apoio deve ser resistente o suficiente para suportar um peso de pelo menos, o quadruplo do peso da combinação do visor com o suporte para parede. O local de montagem deve ser capaz de resistir a um sismo ou a qualquer outro impacto forte.
- Não modifique quaisquer acessórios, nem utilize peças partidas. Se tiver quaisquer dúvidas, contacte o seu revendedor.
- Aberte todos os parafusos (não exorra força excessiva, para evitar partir o parafuso ou danificar o seu eixo).
- Viso que o fabricante não tem qualquer forma de controlar o tipo de superfície de apoio, a garantia do produto só cobrirá a estrutura do produto, desde que tenha sido montado corretamente, segundo as instruções indicadas. Nessas termos, o período de garantia do produto é de 3 anos.
- O fabricante reserva o direito de fazer alterações no design sem aviso prévio.
- Para qualquer contenda sobre as condições, queira consultar o manual em língua inglesa.

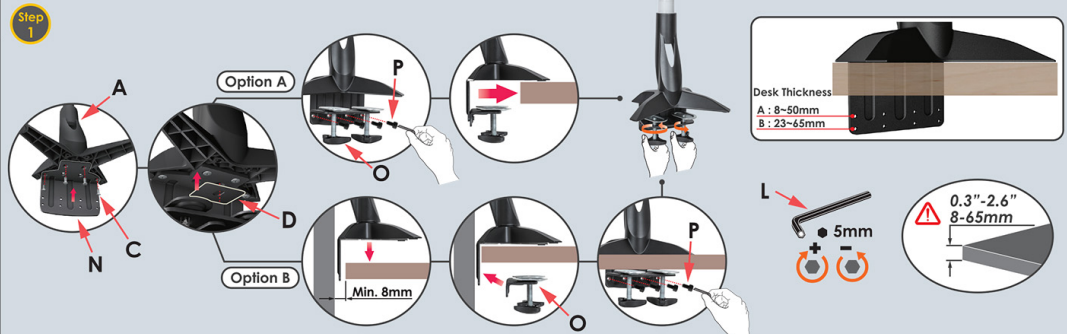
### PL 1. Ostrzeżenie

- Aby zapewnić bezpieczeństwo, podnieć ten należy przeczytać uważnie przed rozpoczęciem instalacji i zastosować się do znajdujących się w nim instrukcji. Podnieć należy umieścić w bezpiecznym miejscu do wykorzystania w przyszłości.
- Producent nie ponosi prawnej odpowiedzialności za jakiegokolwiek uszkodzenia lub obrażenia osobiste, spowodowane nieprawidłową instalacją lub wykonywaniem operacji innych niż opisane w tym podręczniku.
- Niniejszy produkt zaprojektowany jest w taki sposób, aby zapewnić jego łatwy montaż oraz demontaż. Producent nie ponosi żadnej odpowiedzialności za powstanie uszkodzenia sprzętu lub doznane obrażenia ciała z winy użytkownika lub w skutku działania siły wyższej, np. trzęsienia ziemi lub tajfunu.
- Zalecane jest, aby przedmontować produkt montowany był tylko przez wykwalifikowany personel.
- W celu uniknięcia obrażeń ciała lub uszkodzenia urządzeń, do instalacji lub demontażu produktu wymagane są co najmniej dwie osoby.
- Montaż należy wykonywać tylko na biurku o równej powierzchni. Należy unikać biurka z pochylonymi blatami.
- Aby zapewnić bezpieczne wykonanie montażu, najpierw należy sprawdzić konstrukcję biurka i wybrać bezpieczne miejsce montażu.
- Biurko powinno być na tyle mocne, aby utrzymać łączną co najmniej czterokrotną ciężar monitora i przedmontowanego produktu. Miejsce montażu musi być odpowiednio przygotowane i zabezpieczone.
- Nie należy modyfikować żadnych akcesoriów lub używać pokrzywionych śrub.
- W przypadku jakiegokolwiek pytania należy skontaktować się z dostawcą.
- Wszelkie zmiany w projekcie produktu (nie należy użycia nadmiernie siły, aby uniknąć urazenia skóry lub uszkodzenia gwinu).
- Zalecane jest, aby przedmontować produkt montowany był tylko przez wykwalifikowany personel.
- W celu uniknięcia obrażeń ciała lub uszkodzenia urządzeń, do instalacji lub demontażu produktu wymagane są co najmniej dwie osoby.
- Montaż należy wykonywać tylko na biurku o równej powierzchni. Należy unikać biurka z pochylonymi blatami.
- Aby zapewnić bezpieczne wykonanie montażu, najpierw należy sprawdzić konstrukcję biurka i wybrać bezpieczne miejsce montażu.
- Biurko powinno być na tyle mocne, aby utrzymać łączną co najmniej czterokrotną ciężar monitora i przedmontowanego produktu. Miejsce montażu musi być odpowiednio przygotowane i zabezpieczone.
- Nie należy modyfikować żadnych akcesoriów lub używać pokrzywionych śrub.
- W przypadku jakiegokolwiek pytania należy skontaktować się z dostawcą.
- Wszelkie zmiany w projekcie produktu (nie należy użycia nadmiernie siły, aby uniknąć urazenia skóry lub uszkodzenia gwinu).
- Zalecane jest, aby przedmontować produkt montowany był tylko przez wykwalifikowany personel.
- W celu uniknięcia obrażeń ciała lub uszkodzenia urządzeń, do instalacji lub demontażu produktu wymagane są co najmniej dwie osoby.
- Montaż należy wykonywać tylko na biurku o równej powierzchni. Należy unikać biurka z pochylonymi blatami.
- Aby zapewnić bezpieczne wykonanie montażu, najpierw należy sprawdzić konstrukcję biurka i wybrać bezpieczne miejsce montażu.
- Biurko powinno być na tyle mocne, aby utrzymać łączną co najmniej czterokrotną ciężar monitora i przedmontowanego produktu. Miejsce montażu musi być odpowiednio przygotowane i zabezpieczone.
- Nie należy modyfikować żadnych akcesoriów lub używać pokrzywionych śrub.
- W przypadku jakiegokolwiek pytania należy skontaktować się z dostawcą.
- Wszelkie zmiany w projekcie produktu (nie należy użycia nadmiernie siły, aby uniknąć urazenia skóry lub uszkodzenia gwinu).
- Zalecane jest, aby przedmontować produkt montowany był tylko przez wykwalifikowany personel.
- W celu uniknięcia obrażeń ciała lub uszkodzenia urządzeń, do instalacji lub demontażu produktu wymagane są co najmniej dwie osoby.
- Montaż należy wykonywać tylko na biurku o równej powierzchni. Należy unikać biurka z pochylonymi blatami.
- Aby zapewnić bezpieczne wykonanie montażu, najpierw należy sprawdzić konstrukcję biurka i wybrać bezpieczne miejsce montażu.
- Biurko powinno być na tyle mocne, aby utrzymać łączną co najmniej czterokrotną ciężar monitora i przedmontowanego produktu. Miejsce montażu musi być odpowiednio przygotowane i zabezpieczone.
- Nie należy modyfikować żadnych akcesoriów lub używać pokrzywionych śrub.
- W przypadku jakiegokolwiek pytania należy skontaktować się z dostawcą.
- Wszelkie zmiany w projekcie produktu (nie należy użycia nadmiernie siły, aby uniknąć urazenia skóry lub uszkodzenia gwinu).
- Zalecane jest, aby przedmontować produkt montowany był tylko przez wykwalifikowany personel.
- W celu uniknięcia obrażeń ciała lub uszkodzenia urządzeń, do instalacji lub demontażu produktu wymagane są co najmniej dwie osoby.
- Montaż należy wykonywać tylko na biurku o równej powierzchni. Należy unikać biurka z pochylonymi blatami.
- Aby zapewnić bezpieczne wykonanie montażu, najpierw należy sprawdzić konstrukcję biurka i wybrać bezpieczne miejsce montażu.
- Biurko powinno być na tyle mocne, aby utrzymać łączną co najmniej czterokrotną ciężar monitora i przedmontowanego produktu. Miejsce montażu musi być odpowiednio przygotowane i zabezpieczone.
- Nie należy modyfikować żadnych akcesoriów lub używać pokrzywionych śrub.
- W przypadku jakiegokolwiek pytania należy skontaktować się z dostawcą.
- Wszelkie zmiany w projekcie produktu (nie należy użycia nadmiernie siły, aby uniknąć urazenia skóry lub uszkodzenia gwinu).
- Zalecane jest, aby przedmontować produkt montowany był tylko przez wykwalifikowany personel.
- W celu uniknięcia obrażeń ciała lub uszkodzenia urządzeń, do instalacji lub demontażu produktu wymagane są co najmniej dwie osoby.
- Montaż należy wykonywać tylko na biurku o równej powierzchni. Należy unikać biurka z pochylonymi blatami.
- Aby zapewnić bezpieczne wykonanie montażu, najpierw należy sprawdzić konstrukcję biurka i wybrać bezpieczne miejsce montażu.
- Biurko powinno być na tyle mocne, aby utrzymać łączną co najmniej czterokrotną ciężar monitora i przedmontowanego produktu. Miejsce montażu musi być odpowiednio przygotowane i zabezpieczone.
- Nie należy modyfikować żadnych akcesoriów lub używać pokrzywionych śrub.
- W przypadku jakiegokolwiek pytania należy skontaktować się z dostawcą.
- Wszelkie zmiany w projekcie produktu (nie należy użycia nadmiernie siły, aby uniknąć urazenia skóry lub uszkodzenia gwinu).
- Zalecane jest, aby przedmontować produkt montowany był tylko przez wykwalifikowany personel.
- W celu uniknięcia obrażeń ciała lub uszkodzenia urządzeń, do instalacji lub demontażu produktu wymagane są co najmniej dwie osoby.
- Montaż należy wykonywać tylko na biurku o równej powierzchni. Należy unikać biurka z pochylonymi blatami.
- Aby zapewnić bezpieczne wykonanie montażu, najpierw należy sprawdzić konstrukcję biurka i wybrać bezpieczne miejsce montażu.
- Biurko powinno być na tyle mocne, aby utrzymać łączną co najmniej czterokrotną ciężar monitora i przedmontowanego produktu. Miejsce montażu musi być odpowiednio przygotowane i zabezpieczone.
- Nie należy modyfikować żadnych akcesoriów lub używać pokrzywionych śrub.
- W przypadku jakiegokolwiek pytania należy skontaktować się z dostawcą.
- Wszelkie zmiany w projekcie produktu (nie należy użycia nadmiernie siły, aby uniknąć urazenia skóry lub uszkodzenia gwinu).
- Zalecane jest, aby przedmontować produkt montowany był tylko przez wykwalifikowany personel.
- W celu uniknięcia obrażeń ciała lub uszkodzenia urządzeń, do instalacji lub demontażu produktu wymagane są co najmniej dwie osoby.
- Montaż należy wykonywać tylko na biurku o równej powierzchni. Należy unikać biurka z pochylonymi blatami.
- Aby zapewnić bezpieczne wykonanie montażu, najpierw należy sprawdzić konstrukcję biurka i wybrać bezpieczne miejsce montażu.
- Biurko powinno być na tyle mocne, aby utrzymać łączną co najmniej czterokrotną ciężar monitora i przedmontowanego produktu. Miejsce montażu musi być odpowiednio przygotowane i zabezpieczone.
- Nie należy modyfikować żadnych akcesoriów lub używać pokrzywionych śrub.
- W przypadku jakiegokolwiek pytania należy skontaktować się z dostawcą.
- Wszelkie zmiany w projekcie produktu (nie należy użycia nadmiernie siły, aby uniknąć urazenia skóry lub uszkodzenia gwinu).
- Zalecane jest, aby przedmontować produkt montowany był tylko przez wykwalifikowany personel.
- W celu uniknięcia obrażeń ciała lub uszkodzenia urządzeń, do instalacji lub demontażu produktu wymagane są co najmniej dwie osoby.
- Montaż należy wykonywać tylko na biurku o równej powierzchni. Należy unikać biurka z pochylonymi blatami.
- Aby zapewnić bezpieczne wykonanie montażu, najpierw należy sprawdzić konstrukcję biurka i wybrać bezpieczne miejsce montażu.
- Biurko powinno być na tyle mocne, aby utrzymać łączną co najmniej czterokrotną ciężar monitora i przedmontowanego produktu. Miejsce montażu musi być odpowiednio przygotowane i zabezpieczone.
- Nie należy modyfikować żadnych akcesoriów lub używać pokrzywionych śrub.
- W przypadku jakiegokolwiek pytania należy skontaktować się z dostawcą.
- Wszelkie zmiany w projekcie produktu (nie należy użycia nadmiernie siły, aby uniknąć urazenia skóry lub uszkodzenia gwinu).
- Zalecane jest, aby przedmontować produkt montowany był tylko przez wykwalifikowany personel.
- W celu uniknięcia obrażeń ciała lub uszkodzenia urządzeń, do instalacji lub demontażu produktu wymagane są co najmniej dwie osoby.
- Montaż należy wykonywać tylko na biurku o równej powierzchni. Należy unikać biurka z pochylonymi blatami.
- Aby zapewnić bezpieczne wykonanie montażu, najpierw należy sprawdzić konstrukcję biurka i wybrać bezpieczne miejsce montażu.
- Biurko powinno być na tyle mocne, aby utrzymać łączną co najmniej czterokrotną ciężar monitora i przedmontowanego produktu. Miejsce montażu musi być odpowiednio przygotowane i zabezpieczone.
- Nie należy modyfikować żadnych akcesoriów lub używać pokrzywionych śrub.
- W przypadku jakiegokolwiek pytania należy skontaktować się z dostawcą.
- Wszelkie zmiany w projekcie produktu (nie należy użycia nadmiernie siły, aby uniknąć urazenia skóry lub uszkodzenia gwinu).
- Zalecane jest, aby przedmontować produkt montowany był tylko przez wykwalifikowany personel.
- W celu uniknięcia obrażeń ciała lub uszkodzenia urządzeń, do instalacji lub demontażu produktu wymagane są co najmniej dwie osoby.
- Montaż należy wykonywać tylko na biurku o równej powierzchni. Należy unikać biurka z pochylonymi blatami.
- Aby zapewnić bezpieczne wykonanie montażu, najpierw należy sprawdzić konstrukcję biurka i wybrać bezpieczne miejsce montażu.
- Biurko powinno być na tyle mocne, aby utrzymać łączną co najmniej czterokrotną ciężar monitora i przedmontowanego produktu. Miejsce montażu musi być odpowiednio przygotowane i zabezpieczone.
- Nie należy modyfikować żadnych akcesoriów lub używać pokrzywionych śrub.
- W przypadku jakiegokolwiek pytania należy skontaktować się z dostawcą.
- Wszelkie zmiany w projekcie produktu (nie należy użycia nadmiernie siły, aby uniknąć urazenia skóry lub uszkodzenia gwinu).
- Zalecane jest, aby przedmontować produkt montowany był tylko przez wykwalifikowany personel.
- W celu uniknięcia obrażeń ciała lub uszkodzenia urządzeń, do instalacji lub demontażu produktu wymagane są co najmniej dwie osoby.
- Montaż należy wykonywać tylko na biurku o równej powierzchni. Należy unikać biurka z pochylonymi blatami.
- Aby zapewnić bezpieczne wykonanie montażu, najpierw należy sprawdzić konstrukcję biurka i wybrać bezpieczne miejsce montażu.
- Biurko powinno być na tyle mocne, aby utrzymać łączną co najmniej czterokrotną ciężar monitora i przedmontowanego produktu. Miejsce montażu musi być odpowiednio przygotowane i zabezpieczone.
- Nie należy modyfikować żadnych akcesoriów lub używać pokrzywionych śrub.
- W przypadku jakiegokolwiek pytania należy skontaktować się z dostawcą.
- Wszelkie zmiany w projekcie produktu (nie należy użycia nadmiernie siły, aby uniknąć urazenia skóry lub uszkodzenia gwinu).
- Zalecane jest, aby przedmontować produkt montowany był tylko przez wykwalifikowany personel.
- W celu uniknięcia obrażeń ciała lub uszkodzenia urządzeń, do instalacji lub demontażu produktu wymagane są co najmniej dwie osoby.
- Montaż należy wykonywać tylko na biurku o równej powierzchni. Należy unikać biurka z pochylonymi blatami.
- Aby zapewnić bezpieczne wykonanie montażu, najpierw należy sprawdzić konstrukcję biurka i wybrać bezpieczne miejsce montażu.
- Biurko powinno być na tyle mocne, aby utrzymać łączną co najmniej czterokrotną ciężar monitora i przedmontowanego produktu. Miejsce montażu musi być odpowiednio przygotowane i zabezpieczone.
- Nie należy modyfikować żadnych akcesoriów lub używać pokrzywionych śrub.
- W przypadku jakiegokolwiek pytania należy skontaktować się z dostawcą.
- Wszelkie zmiany w projekcie produktu (nie należy użycia nadmiernie siły, aby uniknąć urazenia skóry lub uszkodzenia gwinu).
- Zalecane jest, aby przedmontować produkt montowany był tylko przez wykwalifikowany personel.
- W celu uniknięcia obrażeń ciała lub uszkodzenia urządzeń, do instalacji lub demontażu produktu wymagane są co najmniej dwie osoby.
- Montaż należy wykonywać tylko na biurku o równej powierzchni. Należy unikać biurka z pochylonymi blatami.
- Aby zapewnić bezpieczne wykonanie montażu, najpierw należy sprawdzić konstrukcję biurka i wybrać bezpieczne miejsce montażu.
- Biurko powinno być na tyle mocne, aby utrzymać łączną co najmniej czterokrotną ciężar monitora i przedmontowanego produktu. Miejsce montażu musi być odpowiednio przygotowane i zabezpieczone.
- Nie należy modyfikować żadnych akcesoriów lub używać pokrzywionych śrub.
- W przypadku jakiegokolwiek pytania należy skontaktować się z dostawcą.
- Wszelkie zmiany w projekcie produktu (nie należy użycia nadmiernie siły, aby uniknąć urazenia skóry lub uszkodzenia gwinu).
- Zalecane jest, aby przedmontować produkt montowany był tylko przez wykwalifikowany personel.
- W celu uniknięcia obrażeń ciała lub uszkodzenia urządzeń, do instalacji lub demontażu produktu wymagane są co najmniej dwie osoby.
- Montaż należy wykonywać tylko na biurku o równej powierzchni. Należy unikać biurka z pochylonymi blatami.
- Aby zapewnić bezpieczne wykonanie montażu, najpierw należy sprawdzić konstrukcję biurka i wybrać bezpieczne miejsce montażu.
- Biurko powinno być na tyle mocne, aby utrzymać łączną co najmniej czterokrotną ciężar monitora i przedmontowanego produktu. Miejsce montażu musi być odpowiednio przygotowane i zabezpieczone.
- Nie należy modyfikować żadnych akcesoriów lub używać pokrzywionych śrub.
- W przypadku jakiegokolwiek pytania należy skontaktować się z dostawcą.
- Wszelkie zmiany w projekcie produktu (nie należy użycia nadmiernie siły, aby uniknąć urazenia skóry lub uszkodzenia gwinu).
- Zalecane jest, aby przedmontować produkt montowany był tylko przez wykwalifikowany personel.
- W celu uniknięcia obrażeń ciała lub uszkodzenia urządzeń, do instalacji lub demontażu produktu wymagane są co najmniej dwie osoby.
- Montaż należy wykonywać tylko na biurku o równej powierzchni. Należy unikać biurka z pochylonymi blatami.
- Aby zapewnić bezpieczne wykonanie montażu, najpierw należy sprawdzić konstrukcję biurka i wybrać bezpieczne miejsce montażu.
- Biurko powinno być na tyle mocne, aby utrzymać łączną co najmniej czterokrotną ciężar monitora i przedmontowanego produktu. Miejsce montażu musi być odpowiednio przygotowane i zabezpieczone.
- Nie należy modyfikować żadnych akcesoriów lub używać pokrzywionych śrub.
- W przypadku jakiegokolwiek pytania należy skontaktować się z dostawcą.
- Wszelkie zmiany w projekcie produktu (nie należy użycia nadmiernie siły, aby uniknąć urazenia skóry lub uszkodzenia gwinu).
- Zalecane jest, aby przedmontować produkt montowany był tylko przez wykwalifikowany personel.
- W celu uniknięcia obrażeń ciała lub uszkodzenia urządzeń, do instalacji lub demontażu produktu wymagane są co najmniej dwie osoby.
- Montaż należy wykonywać tylko na biurku o równej powierzchni. Należy unikać biurka z pochylonymi blatami.
- Aby zapewnić bezpieczne wykonanie montażu, najpierw należy sprawdzić konstrukcję biurka i wybrać bezpieczne miejsce montażu.
- Biurko powinno być na tyle mocne, aby utrzymać łączną co najmniej czterokrotną ciężar monitora i przedmontowanego produktu. Miejsce montażu musi być odpowiednio przygotowane i zabezpieczone.
- Nie należy modyfikować żadnych akcesoriów lub używać pokrzywionych śrub.
- W przypadku jakiegokolwiek pytania należy skontaktować się z dostawcą.
- Wszelkie zmiany w projekcie produktu (nie należy użycia nadmiernie siły, aby uniknąć urazenia skóry lub uszkodzenia gwinu).
- Zalecane jest, aby przedmontować produkt montowany był tylko przez wykwalifikowany personel.
- W celu uniknięcia obrażeń ciała lub uszkodzenia urządzeń, do instalacji lub demontażu produktu wymagane są co najmniej dwie osoby.
- Montaż należy wykonywać tylko na biurku o równej powierzchni. Należy unikać biurka z pochylonymi blatami.
- Aby zapewnić bezpieczne wykonanie montażu, najpierw należy sprawdzić konstrukcję biurka i wybrać bezpieczne miejsce montażu.
- Biurko powinno być na tyle mocne, aby utrzymać łączną co najmniej czterokrotną ciężar monitora i przedmontowanego produktu. Miejsce montażu musi być odpowiednio przygotowane i zabezpieczone.
- Nie należy modyfikować żadnych akcesoriów lub używać pokrzywionych śrub.
- W przypadku jakiegokolwiek pytania należy skontaktować się z dostawcą.
- Wszelkie zmiany w projekcie produktu (nie należy użycia nadmiernie siły, aby uniknąć urazenia skóry lub uszkodzenia gwinu).
- Zalecane jest, aby przedmontować produkt montowany był tylko przez wykwalifikowany personel.
- W celu uniknięcia obrażeń ciała lub uszkodzenia urządzeń, do instalacji lub demontażu produktu wymagane są co najmniej dwie osoby.
- Montaż należy wykonywać tylko na biurku o równej powierzchni. Należy unikać biurka z pochylonymi blatami.
- Aby zapewnić bezpieczne wykonanie montażu, najpierw należy sprawdzić konstrukcję biurka i wybrać bezpieczne miejsce montażu.
- Biurko powinno być na tyle mocne, aby utrzymać łączną co najmniej czterokrotną ciężar monitora i przedmontowanego produktu. Miejsce montażu musi być odpowiednio przygotowane i zabezpieczone.
- Nie należy modyfikować żadnych akcesoriów lub używać pokrzywionych śrub.
- W przypadku jakiegokolwiek pytania należy skontaktować się z dostawcą.
- Wszelkie zmiany w projekcie produktu (nie należy użycia nadmiernie siły, aby uniknąć urazenia skóry lub uszkodzenia gwinu).
- Zalecane jest, aby przedmontować produkt montowany był tylko przez wykwalifikowany personel.
- W celu uniknięcia obrażeń ciała lub uszkodzenia urządzeń, do instalacji lub demontażu produktu wymagane są co najmniej dwie osoby.
- Montaż należy wykonywać tylko na biurku o równej powierzchni. Należy unikać biurka z pochylonymi blatami.
- Aby zapewnić bezpieczne wykonanie montażu, najpierw należy sprawdzić konstrukcję biurka i wybrać bezpieczne miejsce montażu.
- Biurko powinno być na tyle mocne, aby utrzymać łączną co najmniej czterokrotną ciężar monitora i przedmontowanego produktu. Miejsce montażu musi być odpowiednio przygotowane i zabezpieczone.
- Nie należy modyfikować żadnych akcesoriów lub używać pokrzywionych śrub.
- W przypadku jakiegokolwiek pytania należy skontaktować się z dostawcą.
- Wszelkie zmiany w projekcie produktu (nie należy użycia nadmiernie siły, aby uniknąć urazenia skóry lub uszkodzenia gwinu).
- Zalecane jest, aby przedmontować produkt montowany był tylko przez wykwalifikowany personel.
- W celu uniknięcia obrażeń ciała lub uszkodzenia urządzeń, do instalacji lub demontażu produktu wymagane są co najmniej dwie osoby.
- Montaż należy wykonywać tylko na biurku o równej powierzchni. Należy unikać biurka z pochylonymi blatami.
- Aby zapewnić bezpieczne wykonanie montażu, najpierw należy sprawdzić konstrukcję biurka i wybrać bezpieczne miejsce montażu.
- Biurko powinno być na tyle mocne, aby utrzymać łączną co najmniej czterokrotną ciężar monitora i przedmontowanego produktu. Miejsce montażu musi być odpowiednio przygotowane i zabezpieczone.
- Nie należy modyfikować żadnych akcesoriów lub używać pokrzywionych śrub.
- W przypadku jakiegokolwiek pytania należy skontaktować się z dostawcą.
- Wszelkie zmiany w projekcie produktu (nie należy użycia nadmiernie siły, aby uniknąć urazenia skóry lub uszkodzenia gwinu).
- Zalecane jest, aby przedmontować produkt montowany był tylko przez wykwalifikowany personel.
- W celu uniknięcia obrażeń ciała lub uszkodzenia urządzeń, do instalacji lub demontażu produktu wymagane są co najmniej dwie osoby.
- Montaż należy wykonywać tylko na biurku o równej powierzchni. Należy unikać biurka z pochylonymi blatami.
- Aby zapewnić bezpieczne wykonanie montażu, najpierw należy sprawdzić konstrukcję biurka i wybrać bezpieczne miejsce montażu.
- Biurko powinno być na tyle mocne, aby utrzymać łączną co najmniej czterokrotną ciężar monitora i przedmontowanego produktu. Miejsce montażu musi być odpowiednio przygotowane i zabezpieczone.
- Nie należy modyfikować żadnych akcesoriów lub używać pokrzywionych śrub.
- W przypadku jakiegokolwiek pytania należy skontaktować się z dostawcą.
- Wszelkie zmiany w projekcie produktu (nie należy użycia nadmiernie siły, aby uniknąć urazenia skóry lub uszkodzenia gwinu).
- Zalecane jest, aby przedmontować produkt montowany był tylko przez wykwalifikowany personel.
- W celu uniknięcia obrażeń ciała lub uszkodzenia urządzeń, do instalacji lub demontażu produktu wymagane są co najmniej dwie osoby.
- Montaż należy wykonywać tylko na biurku o równej powierzchni. Należy unikać biurka z pochylonymi blatami.
- Aby zapewnić bezpieczne wykonanie montażu, najpierw należy sprawdzić konstrukcję biurka i wybrać bezpieczne miejsce montażu.
- Biurko powinno być na tyle mocne, aby utrzymać łączną co najmniej czterokrotną ciężar monitora i przedmontowanego produktu. Miejsce montażu musi być odpowiednio przygotowane i zabezpieczone.
- Nie należy modyfikować żadnych akcesoriów lub używać pokrzywionych śrub.
- W przypadku jakiegokolwiek pytania należy skontaktować się z dostawcą.
- Wszelkie zmiany w projekcie produktu (nie należy użycia nadmiernie siły, aby uniknąć urazenia skóry lub uszkodzenia gwinu).
- Zalecane jest, aby przedmontować produkt montowany był tylko przez wykwalifikowany personel.
- W celu uniknięcia obrażeń ciała lub uszkodzenia urządzeń, do instalacji lub demontażu produktu wymagane są co najmniej dwie osoby.
- Montaż należy wykonywać tylko na biurku o równej powierzchni. Należy unikać biurka z pochylonymi blatami.
- Aby zapewnić bezpieczne wykonanie montażu, najpierw należy sprawdzić konstrukcję biurka i wybrać bezpieczne miejsce montażu.
- Biurko powinno być na tyle mocne, aby utrzymać łączną co najmniej czterokrotną ciężar monitora i przedmontowanego produktu. Miejsce montażu musi być odpowiednio przygotowane i zabezpieczone.
- Nie należy modyfikować żadnych akcesoriów lub używać pokrzywionych śrub.
- W przypadku jakiegokolwiek pytania należy skontaktować się z dostawcą.
- Wszelkie zmiany w projekcie produktu (nie należy użycia nadmiernie siły, aby uniknąć urazenia skóry lub uszkodzenia gwinu).
- Zalecane jest, aby przedmontować produkt montowany był tylko przez wykwalifikowany personel.
- W celu uniknięcia obrażeń ciała lub uszkodzenia urządzeń, do instalacji lub demontażu produktu wymagane są co najmniej dwie osoby.
- Montaż należy wykonywać tylko na biurku o równej powierzchni. Należy unikać biurka z pochylonymi blatami.
- Aby zapewnić bezpieczne wykonanie montażu, najpierw należy sprawdzić konstrukcję biurka i wybrać bezpieczne miejsce montażu.
- Biurko powinno być na tyle mocne, aby utrzymać łączną co najmniej czterokrotną ciężar monitora i przedmontowanego produktu. Miejsce montażu musi być odpowiednio przygotowane i zabezpieczone.
- Nie należy modyfikować żadnych akcesoriów lub używać pokrzywionych śrub.
- W przypadku jakiegokolwiek pytania należy skontaktować się z dostawcą.
- Wszelkie zmiany w projekcie produktu (nie należy użycia nadmiernie siły, aby uniknąć urazenia skóry lub uszkodzenia gwinu).
- Zalecane jest, aby przedmontować produkt montowany był tylko przez wykwalifikowany personel.
- W celu uniknięcia obrażeń ciała lub uszkodzenia urządzeń, do instalacji lub demontażu produktu wymagane są co najmniej dwie osoby.
- Montaż należy wykonywać tylko na biurku o równej powierzchni. Należy unikać biurka z pochylonymi blatami.
- Aby zapewnić bezpieczne wykonanie montażu, najpierw należy sprawdzić konstrukcję biurka i wybrać bezpieczne miejsce montażu.
- Biurko powinno być na tyle mocne, aby utrzymać łączną co najmniej czterokrotną ciężar monitora i przedmontowanego produktu. Miejsce montażu musi być odpowiednio przygotowane i zabezpieczone.
- Nie należy modyfikować żadnych akcesoriów lub używać pokrzywionych śrub.
- W przypadku jakiegokolwiek pytania należy skontaktować się z dostawcą.
- Wszelkie zmiany w projekcie produktu (nie należy użycia nadmiernie siły, aby uniknąć urazenia skóry lub uszkodzenia gwinu).
- Zalecane jest, aby przedmontować produkt montowany był tylko przez wykwalifikowany personel.
- W celu uniknięcia obrażeń ciała lub uszkodzenia urządzeń, do instalacji lub demontażu produktu wymagane są co najmniej dwie osoby.
- Montaż należy wykonywać tylko na biurku o równej powierzchni. Należy unikać biurka z pochylonymi blatami.
- Aby zapewnić bezpieczne wykonanie montażu, najpierw należy sprawdzić konstrukcję biurka i wybrać bezpieczne miejsce montażu.
- Biurko powinno być na tyle mocne, aby utrzymać łączną co najmniej czterokrotną ciężar monitora i przedmontowanego produktu. Miejsce montażu musi być odpowiednio przygotowane i zabezpieczone.
- Nie należy modyfikować żadnych akcesoriów lub używać pokrzywionych śrub.
- W przypadku jakiegokolwiek pytania należy skontaktować się z dostawcą.
- Wszelkie zmiany w projekcie produktu (nie należy użycia nadmiernie siły, aby uniknąć urazenia skóry lub uszkodzenia gwinu).
- Zalecane jest, aby przedmontować produkt montowany był tylko przez wykwalifikowany personel.
- W celu uniknięcia obrażeń ciała lub uszkodzenia urządzeń, do instalacji lub demontażu produktu wymagane są co najmniej dwie osoby.
- Montaż należy wykonywać tylko na biurku o równej powierzchni. Należy unikać biurka z pochylonymi blatami.
- Aby zapewnić bezpieczne wykonanie montażu, najpierw należy sprawdzić konstrukcję biurka i wybrać bezpieczne miejsce montażu.
- Biurko powinno być na tyle mocne, aby utrzymać łączną co najmniej czterokrotną ciężar monitora i przedmontowanego produktu. Miejsce montażu musi być odpowiednio przygotowane i zabezpieczone.
- Nie należy modyfikować żadnych akcesoriów lub używać pokrzywionych śrub.
- W przypadku jakiegokolwiek pytania należy skontaktować się z dostawcą.
- Wszelkie zmiany w projekcie produktu (nie należy użycia nadmiernie siły, aby uniknąć urazenia skóry lub uszkodzenia gwinu).
- Zalecane jest, aby przedmontować produkt montowany był tylko przez wykwalifikowany personel.
- W celu uniknięcia obrażeń ciała lub uszkod

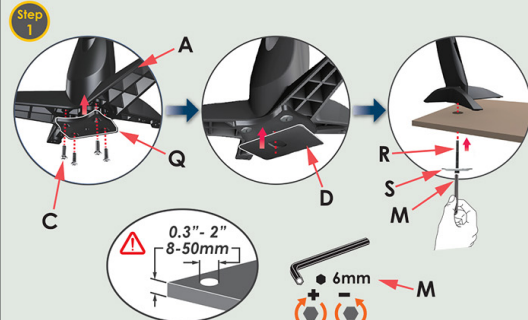




### Clamp Base



### Grommet Base



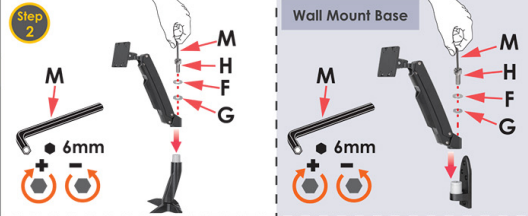
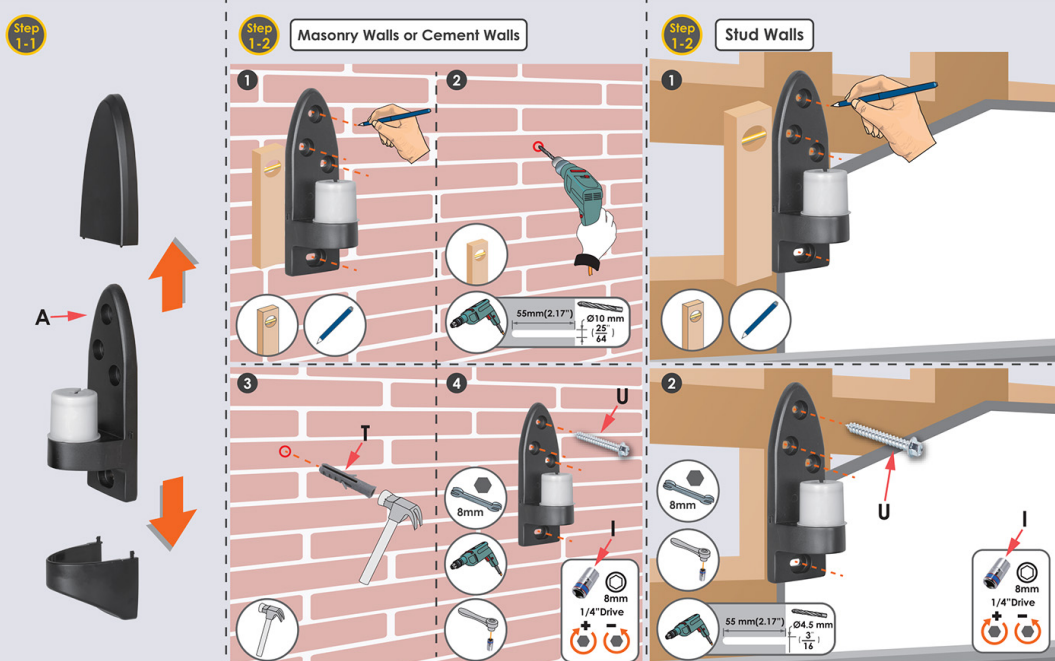
### Torque Adjust



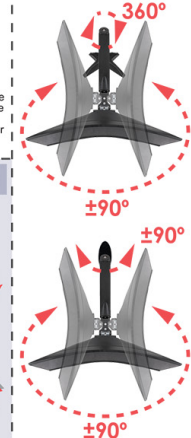
### Tilt - Backward & Forward Torque Adjust



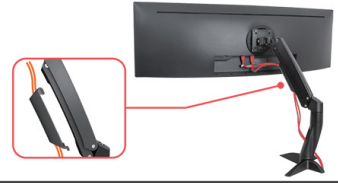
### Wall Mount Base



### Swivel



### Cable Management



### Rotate

