

Projector Mount

安裝說明書

Installation Manual

取り付けマニュアル

Manuel d'installation

Installationsanleitung

Manual da instalação

Manual de instalación

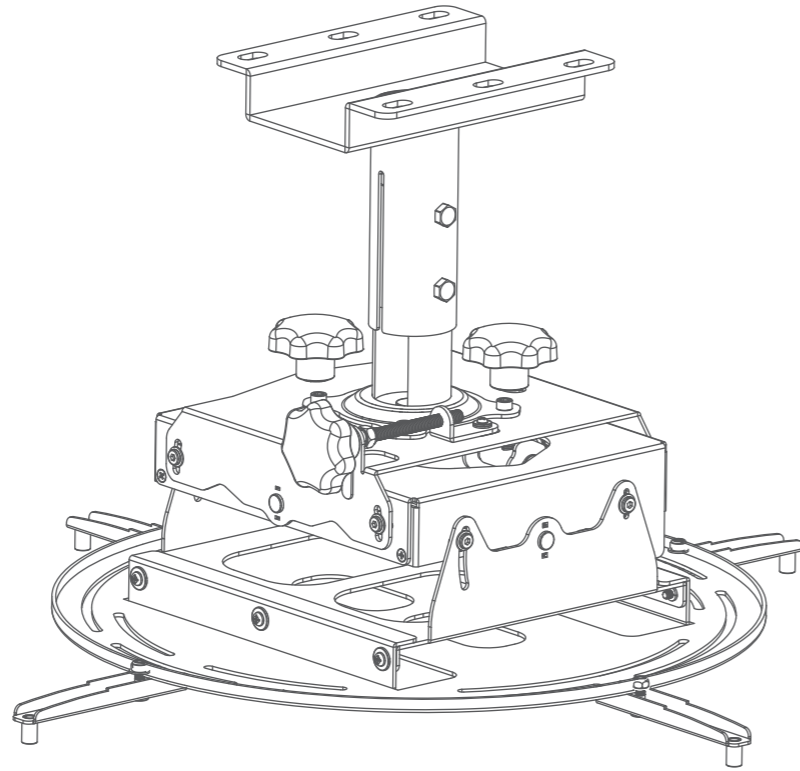
Instalacja ręczny

Руководство установки

Manuale di installazione

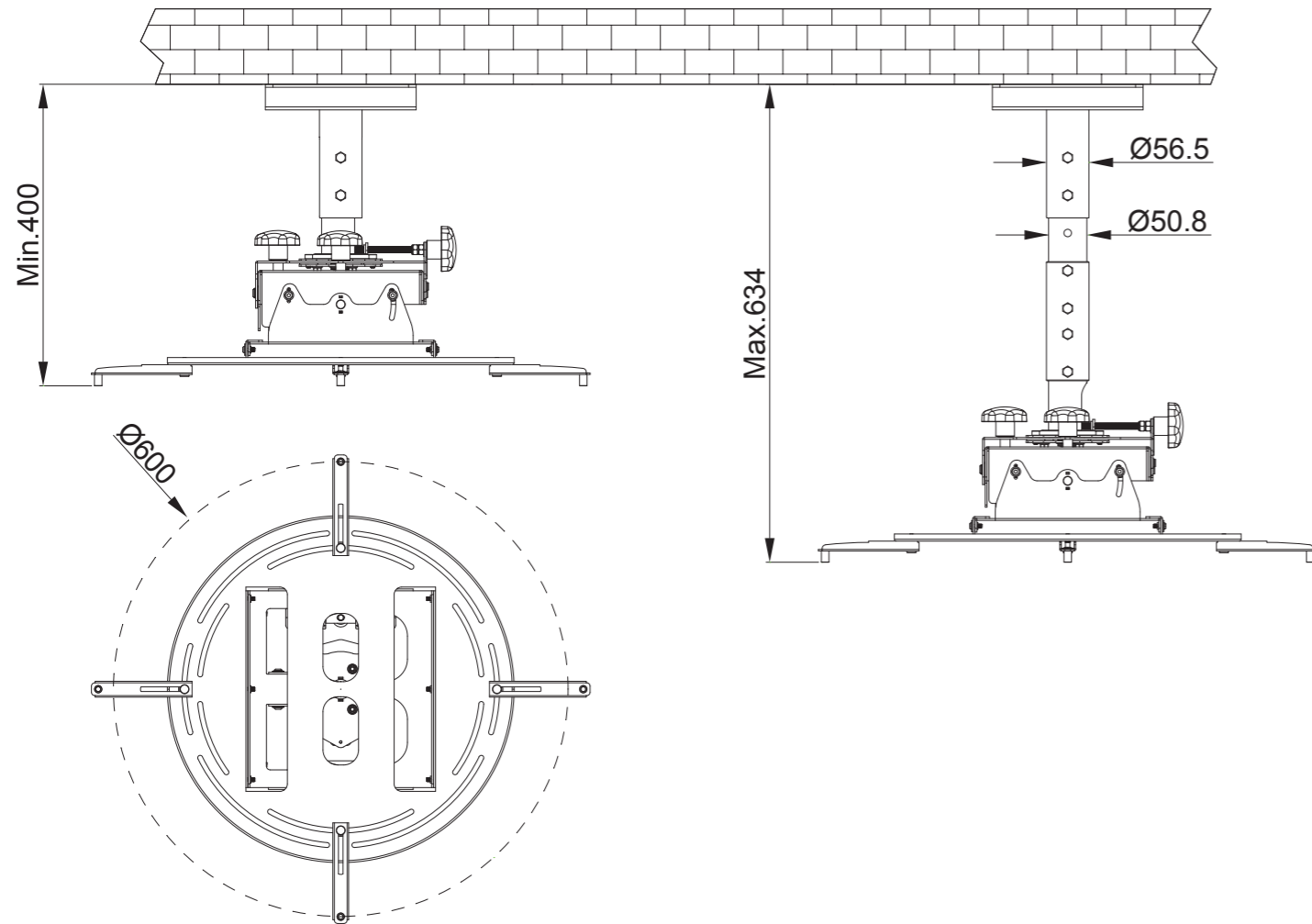
Installationsmanual

설치 매뉴얼



78PDH0100101B

Physical Dimensions (mm)



中文 △ 安全警告

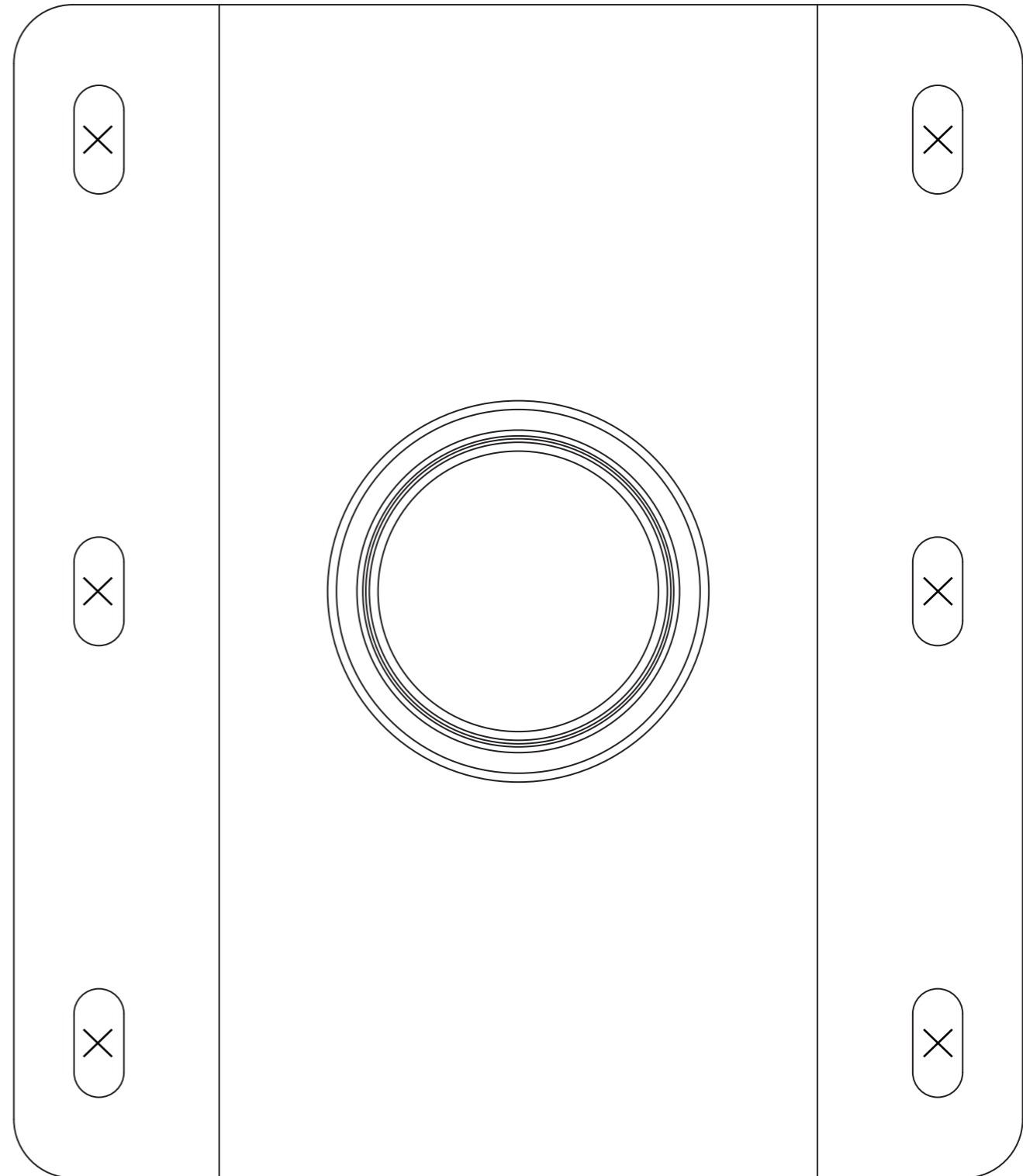
- 為確保安全，在安裝前，請先詳細閱讀本安裝說明書並遵守內容，妥善保存本安裝說明書於安全的地方，以便日後參考。
- 安裝完成後，請好好地保存這本操作手冊，以便日後參考。
- 僅能使用包裝內的配件，任何其他未經承認的零件都可能導致電視掉落及損壞。
- 請確認在手上顯示的零件以及全部配件，如果部分被遺漏或者損壞，請不要使用並保持原狀後，把它送回給本地零售商。
- 在安裝本吊架之後，請每3個月檢查繩和全部的拴物設備，如果有脫落和遺失，並且請立即拆卸電視並且不再使用保持它以及把它送回給本地零售商。
- 本吊架所表示的最大承載重量主要設計為家用，任何超載將導致設備危險。
- 即使設備混凝土或者磚牆，本吊架均適用為垂直安裝，對其他應用來說，必須請專家詳論及安裝。
- 請不要自行拆卸或是修理本產品，一旦自行拆卸之後，保證是無效的。
- 請參閱操作說明書，為了防止觸電或是突然的危險，安裝工人在安裝中或是修理理線裝置，必須使用絕緣或是其他相似的工具有關。
- 因錯誤的安裝及操作方法所造成的設備設備及人員傷害，本製造商將完全不承擔所衍生的相關法律責任。
- 本吊架之設計為容易安裝及拆卸，若因人為或天然災害(如地震、颶風...)等，所造成之設備損毀及人員傷害，本製造商將完全不承擔所衍生的相關法律責任。
- 無論安裝或移除本產品，至少需由2人執行，以避免沉重的物品掉落造成人員傷害或物品損毀。
- 安裝前請先確認周圍的環境：
 - 避免安裝在溫度或濕度過高及任何會接觸到水的地方。
 - 請勿安裝於空調設備的出入口附近及避免大量灰塵及油煙處。
 - 只能安裝於水平的地面，避免傾斜的牆面。
 - 請勿安裝於震動及撞擊處。
- 請勿安裝於強光直射，強光會對使用者於觀看電視顯示器時造成眼睛疲勞。
- 安裝時請於電視顯示器周圍預留足夠的空間，以確保空氣的流通。
- 為了安全及防止意外發生，安裝前，需檢查天花板的結構及選擇耐久性高的適當位置。
- 天花板需能支撐電視顯示器及產品總重量4倍以上，且需確保有足夠的強度能承受地震及其它外力的振動。
- 請勿自行變更任何零件，勿使用已破損的零件，若有任何問題請與你的經銷商聯絡。
- 鎖緊螺絲切勿以過大的扭力鎖付螺絲，以免造成螺絲斷裂或螺絲的損壞。
- 本吊架除了懸掛電視顯示器不可加掛其它物件並嚴禁人員懸掛在本產品上。
- 日後移除電視顯示器時，會在天花板留下螺絲孔及螺絲，且因長期使用會在天花板上留下污漬。
- 因天花板種類及吊架安裝施工品質非本製造商所能控制，本產品所保固範圍只限吊架本體，本產品保固期限5年。
- 若有任何條文爭議，請以英文說明書為主。

EN △ Caution

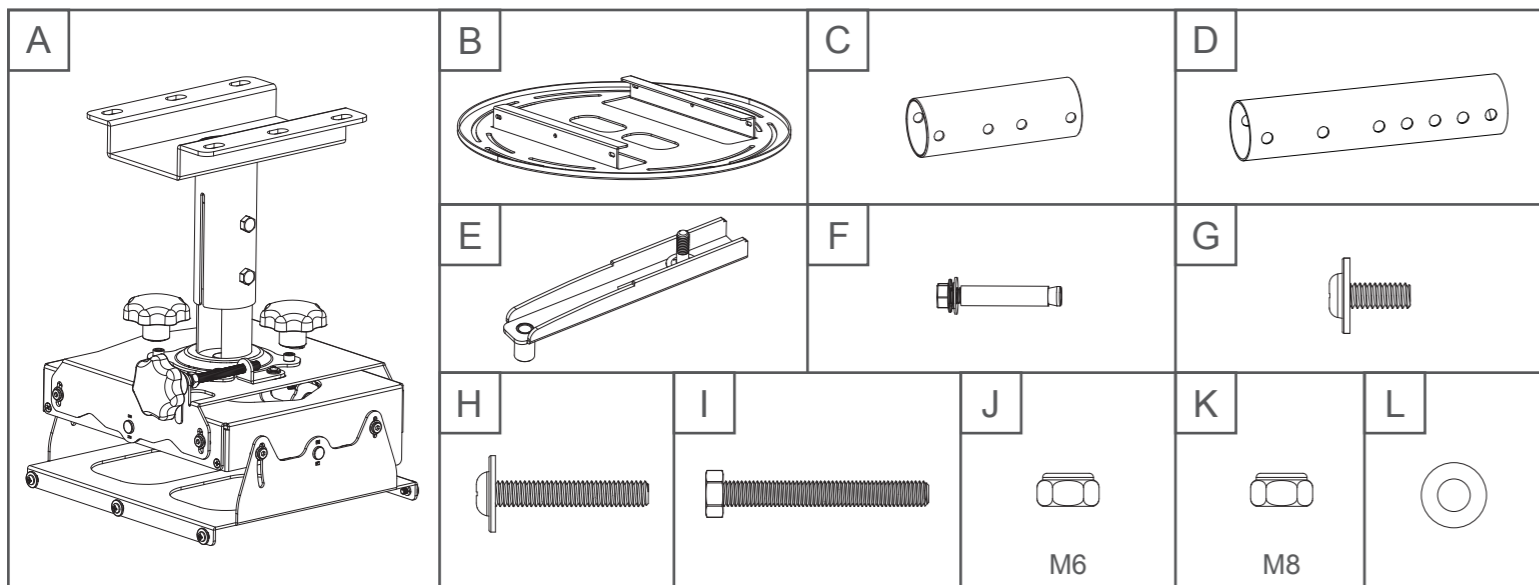
- To ensure safety, please read this manual carefully before installation and follow the instructions herein. Store this manual in a secure place for future reference.
- Keep this manual well for further reference.
- Use original parts only, any other unapproved components may result in the falling off of TV and this bracket.
- Check all the parts as shown on the manual. If parts are missed or damaged, please keep it out of use and also return it to local retailer.
- After wall mount bracket was installed, please check the anchors and all fastening devices every 3 months, and please dismantle the TV immediately and keep it out of use and also return it to local retailer if it gets loose, rusty or lost.
- The Mounting Bracket is intended for home use with the maximum weight indicated only, any overloading will lead to falling hazards.
- The Mounting Bracket is applicable for vertical, even solid masonries, concrete or brick wall only 1, for other application, shall be evaluated by licensed construction specialist.
- Do not disassemble the product to repair by yourself. Warranty for electricity is void after disassembly!
- According to the illustrations, use cable binder or other similar clamp to fix the cable in order to prevent from unintentional shear risk and electric shock.
- The manufacturer shall not be legally responsible for any equipment damage or personal injury caused by incorrect installation or operation other than that covered in this manual.
- The Mounting Bracket is designed for easy installation and removal. The manufacturer shall not be liable for damage to equipment or personal injuries arising out of human factors or acts of God, such as earthquake or typhoon.
- It is recommended that the projector Mounting Bracket installed by specialists.
- At least two persons are needed to install or remove the product to avoid hazards to person or property caused by falling objects.
- Please carefully inspect the area where the Mounting Bracket is to be installed:
 - Avoid places that are subject to high temperatures, humidity, or contact with water.
 - Do not install the product near air conditioning vents or areas with excess dust or fumes.
 - Only install on flat ceilings and avoid slanted surfaces.
 - Do not install in places subject to shocks or vibration.
 - Do not install in places subject to direct exposure to bright light, at it may cause eye fatigue when viewing the display panel.
- Maintain sufficient space around the display to ensure adequate ventilation.
- To ensure a safe installation, first check the structure of the ceiling and select a secure mounting location.
- The ceiling should be strong enough to sustain a weight of at least four times the combined weight of the projector and mounting bracket. The mounting location must be able to withstand vibrations such as from an earthquake.
- Do not modify any accessories or use broken parts. Contact your dealer with any questions.
- Tighten all screws (do not exert excessive force to avoid breaking screws or damaging their threads).
- This Mounting Bracket is meant to support the display only, do not hang anything else on it, especially, do not use it to support any person.
- Drill holes and screws will remain in the ceiling once the projector and Mounting Bracket are removed. Stains may occur on the ceiling after extended use.
- Since the ceiling type and the installation of the Mounting Bracket is beyond the control of the supplier, the warranty of this product is limited to the physical body of the Mounting Bracket for a period of 5 years.
- Please consult the English language manual for any dispute on conditions.

EN △ 注意

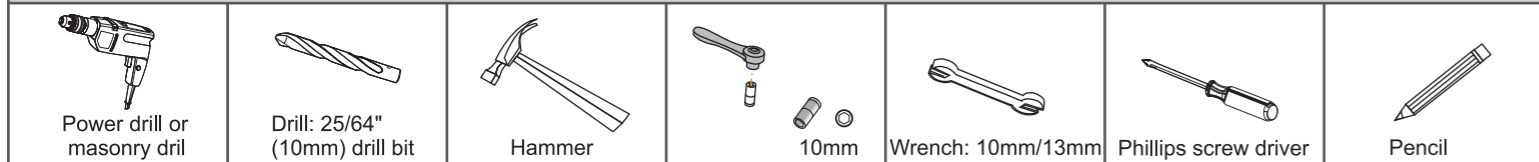
- 安全為首要，在安裝前，請先詳細閱讀本安裝說明書並遵守內容，妥善保存本安裝說明書於安全的地方，以便日後參考。
- 請好好地保存這本操作手冊，以便日後參考。
- 僅能使用包裝內的配件，任何其他未經承認的零件都可能導致電視掉落及損壞。
- 請確認在手上顯示的零件以及全部配件，如果部分被遺漏或者損壞，請不要使用並保持原狀後，把它送回給本地零售商。
- 在安裝本吊架之後，請每3個月檢查繩和全部的拴物設備，如果有脫落和遺失，並且請立即拆卸電視並且不再使用保持它以及把它送回給本地零售商。
- 本吊架所表示的承載重量主要設計為家用，任何超載將導致設備危險。
- 即使設備混凝土或者磚牆，本吊架均適用為垂直安裝，對其他應用來說，必須請專家詳論及安裝。
- 請不要自行拆卸或是修理本產品，一旦自行拆卸之後，保證是無效的。
- 請參閱操作說明書，為了防止觸電或是突然的危險，安裝工人在安裝中或是修理理線裝置，必須使用絕緣或是其他相似的工具有關。
- 因錯誤的安裝及操作方法所造成的設備設備及人員傷害，本製造商將完全不承擔所衍生的相關法律責任。
- 本吊架之設計為容易安裝及拆卸，若因人為或天然災害(如地震、颶風...)等，所造成之設備損毀及人員傷害，本製造商將完全不承擔所衍生的相關法律責任。
- 無論安裝或移除本產品，至少需由2人執行，以避免沉重的物品掉落造成人員傷害或物品損毀。
- 安裝前請先確認周圍的環境：
 - 避免安裝在溫度或濕度過高及任何會接觸到水的地方。
 - 請勿安裝於空調設備的出入口附近及避免大量灰塵及油煙處。
 - 只能安裝於水平的地面，避免傾斜的牆面。
 - 請勿安裝於震動及撞擊處。
- 請勿安裝於強光直射，強光會對使用者於觀看電視顯示器時造成眼睛疲勞。
- 安裝時請於電視顯示器周圍預留足夠的空間，以確保空氣的流通。
- 為了安全及防止意外發生，安裝前，需檢查天花板的結構及選擇耐久性高的適當位置。
- 天花板需能支撐電視顯示器及產品總重量4倍以上，且需確保有足夠的強度能承受地震及其它外力的振動。
- 請勿自行變更任何零件，勿使用已破損的零件，若有任何問題請與你的經銷商聯絡。
- 鎖緊螺絲切勿以過大的扭力鎖付螺絲，以免造成螺絲斷裂或螺絲的損壞。
- 本吊架除了懸掛電視顯示器不可加掛其它物件並嚴禁人員懸掛在本產品上。
- 日後移除電視顯示器時，會在天花板留下螺絲孔及螺絲，且因長期使用會在天花板上留下污漬。
- 因天花板種類及吊架安裝施工品質非本製造商所能控制，本產品所保固範圍只限吊架本體，本產品保固期限5年。
- 若有任何條文爭議，請以英文說明書為主。



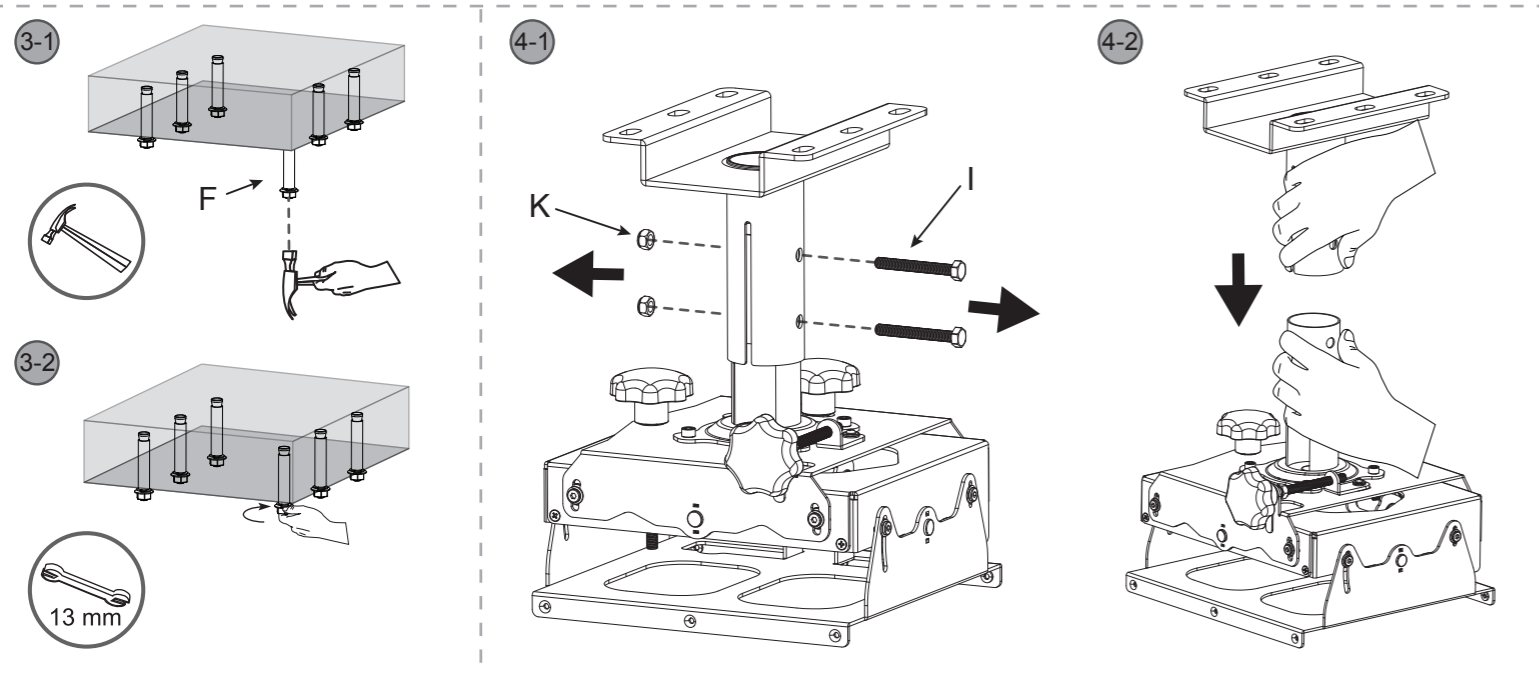
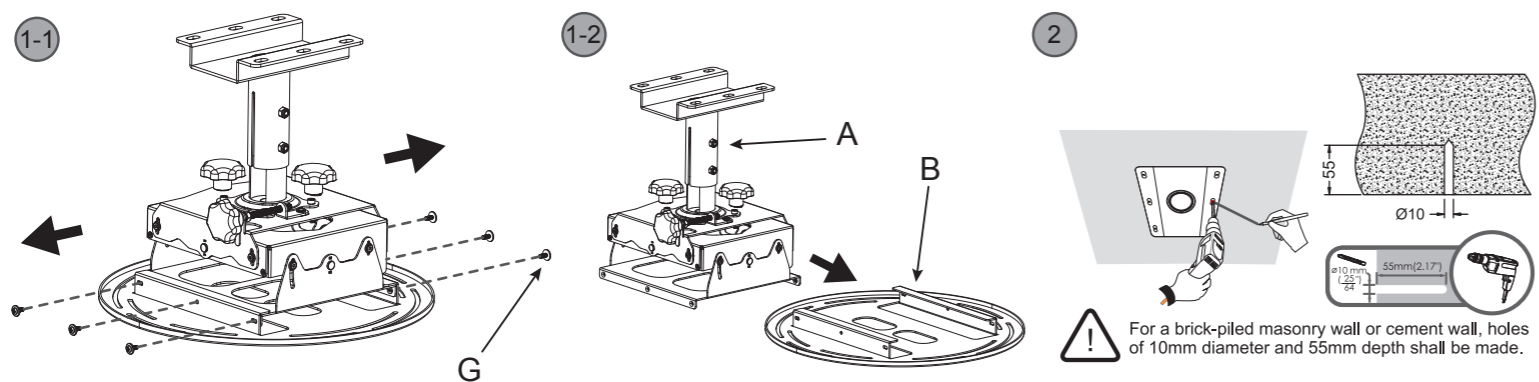
包装零件 / Enclosed Parts / 梱包部品及びアクセサリ / Parties cloisonnées
 Mitgelieferte Teile / Componentes suministrados / Peças incluídas / Załączone Części
 Enclosed части / Parti incluse / Medföljande delar / 동봉한 부품



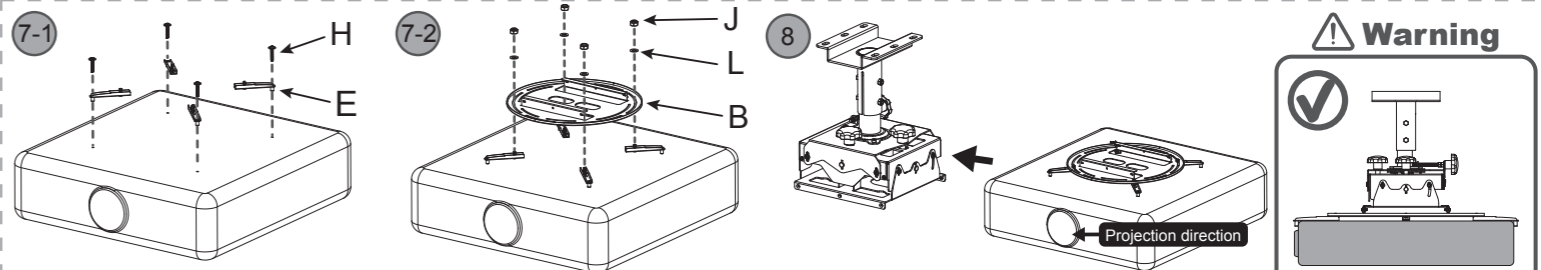
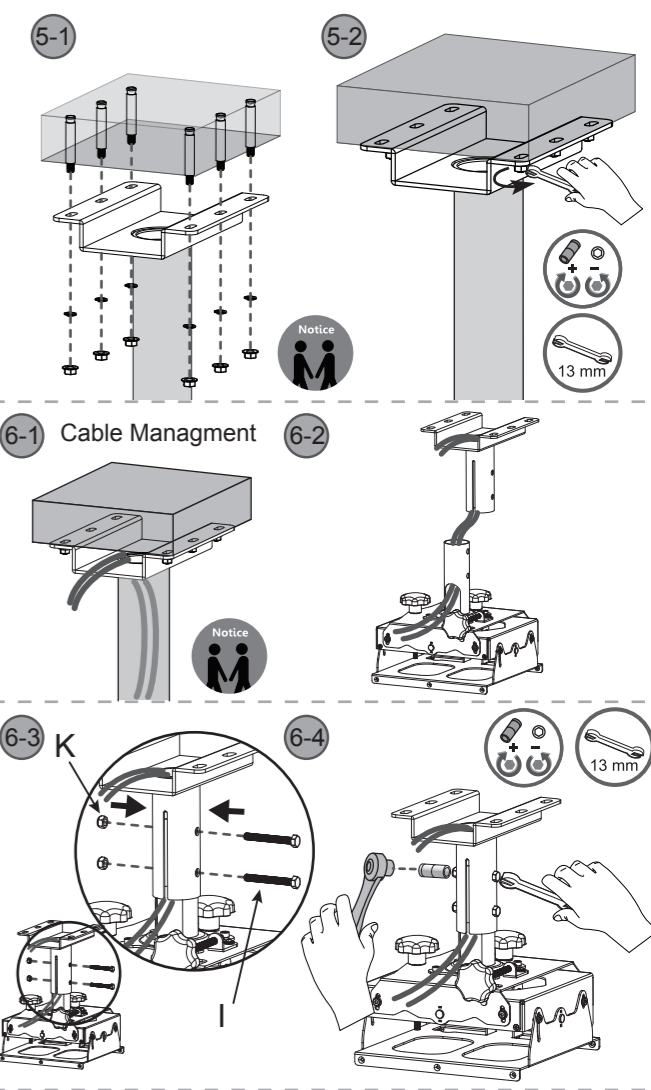
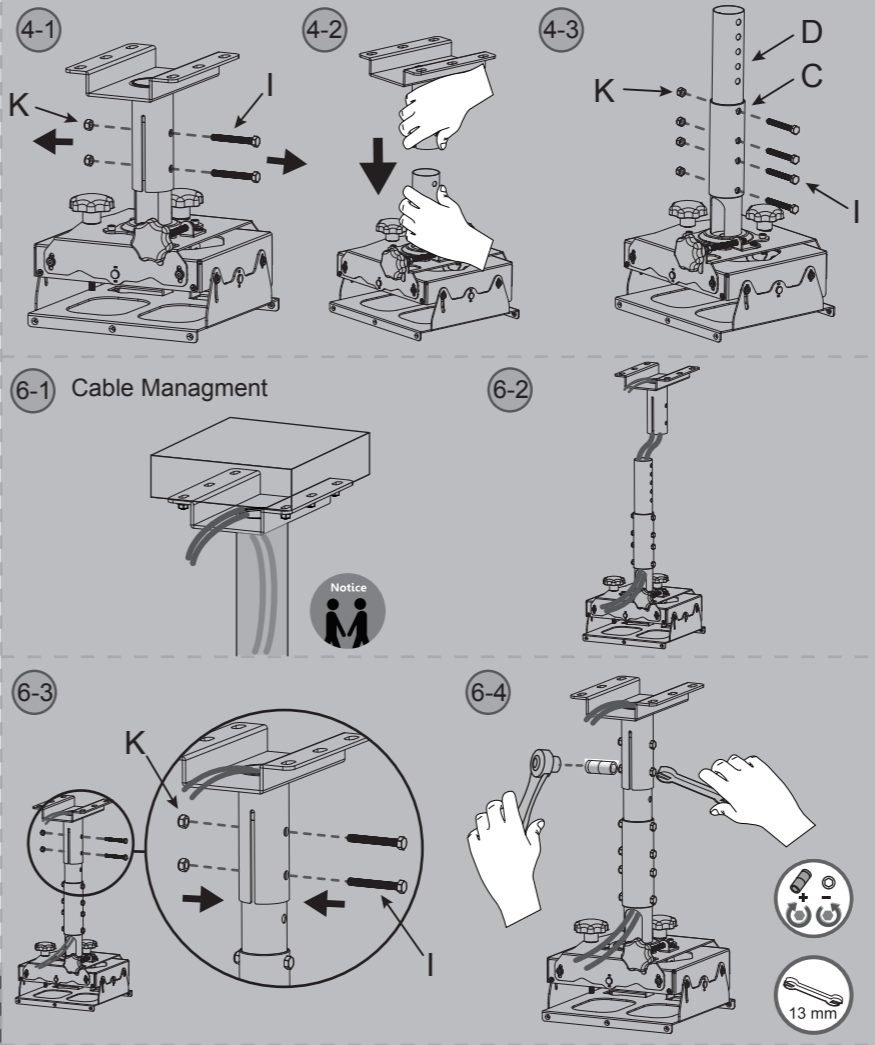
需要的工具 / Tools Needed / 必要なツール / Outils requis / Benötigte Werkzeuge / Herramientas necesarias
 Ferramentas necessárias / Potrzebne narzędzia / Необходими уреди / trumenti necessari / Verktyg som krävs / 필요한공구



安裝步驟及方式 / Installation Process / 取付ステップ及び方式 / Méthode d'installation / Installationsvorgang / Proceso de instalación
 Processo da instalação / Instalacja Proces / Процесс установки / Processo di installazione / Installationsprozess / 설치 과정



OPTION



Adjust Tilt Angle

